

## НМВ Регламенты и Требования Бацинет с наносником

Бацинет с Наносником **разрешен** только с доспехом Западной Европы временного промежутка 1330-1400г. Бацинеты должны иметь типичную форму для этого периода.

Наносник должен заканчиваться между верхней губой и серединой подбородка. Наносники короче или длиннее этих **ЗАПРЕЩЕНЫ**.

Шлем должен иметь: открывающееся крепление или имитацию такого крепления. Крепление должно позволять наноснику откидываться вперед, если оно открыто. Крепление должно повторять исторические аналоги.

Бармица может быть только полностью кольчужной.

Тканевые бармицы или комбинированные бармицы **ЗАПРЕЩЕНЫ** с этим видом шлема.

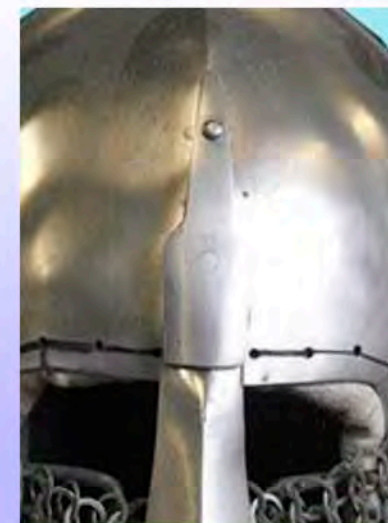
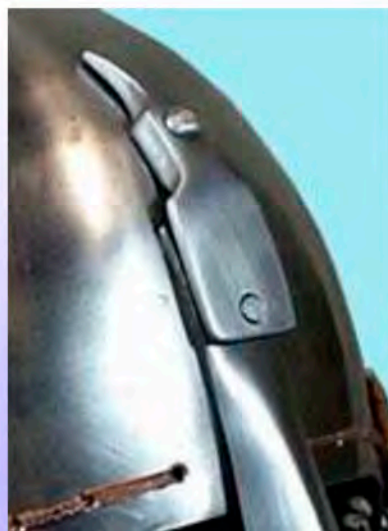
Бармица должна быть аккуратно присоединена к скрытой защите. Рекомендуемые способы крепления: Кольчужные кольца, проволока, прочная черная нить.

Сильно поврежденные и недостаточно защищающие бармицы **ЗАПРЕЩЕНЫ**.



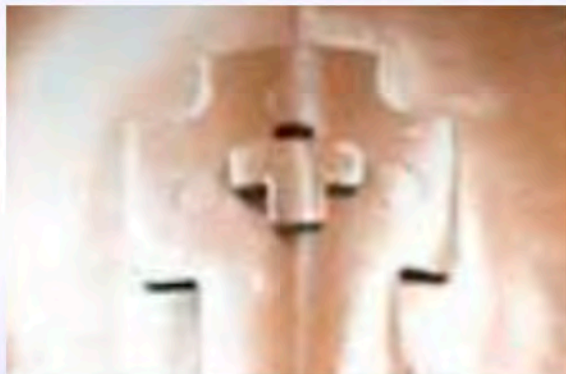


**Разрешенные** методы крепления наносника





**Разрешенные** методы крепления наносника





**Запрещенные** методы крепления наносника

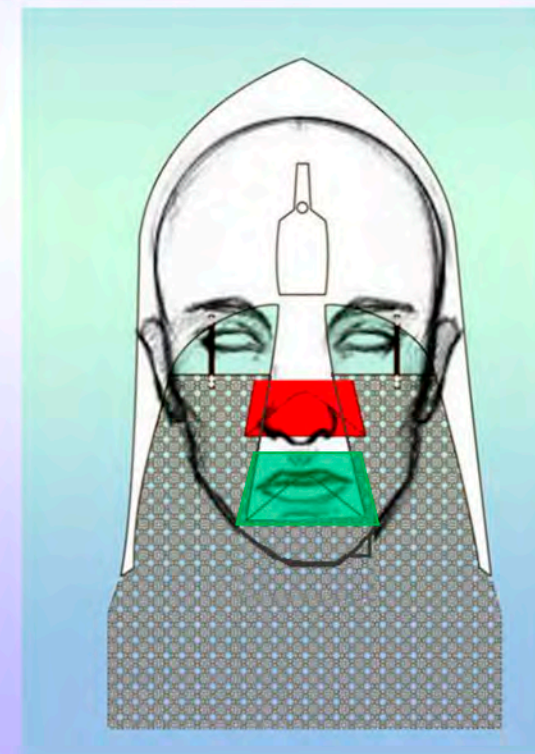
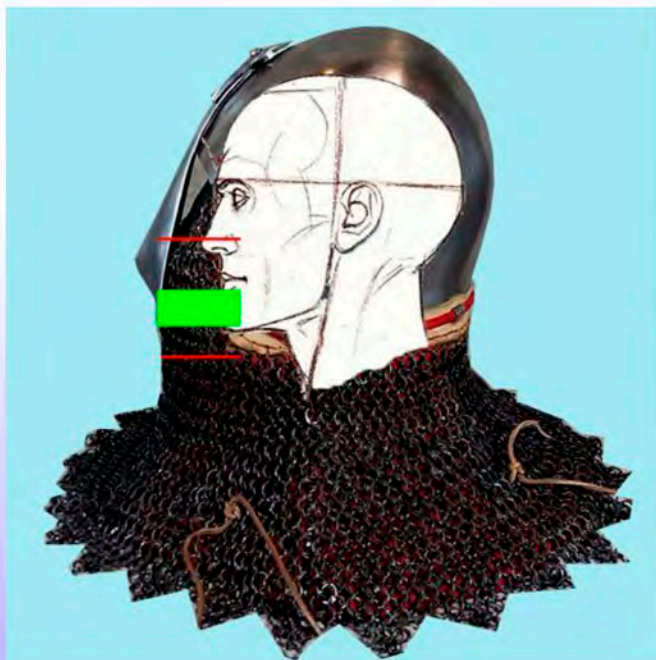




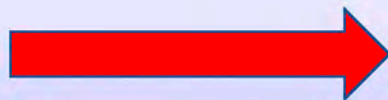
**Наносник должен заканчиваться на уровне между серединой подбородка и верхней губой**

**Наносник не должен быть слишком длинным или коротким**

**Зеленым отмечена зона правильного расположения**

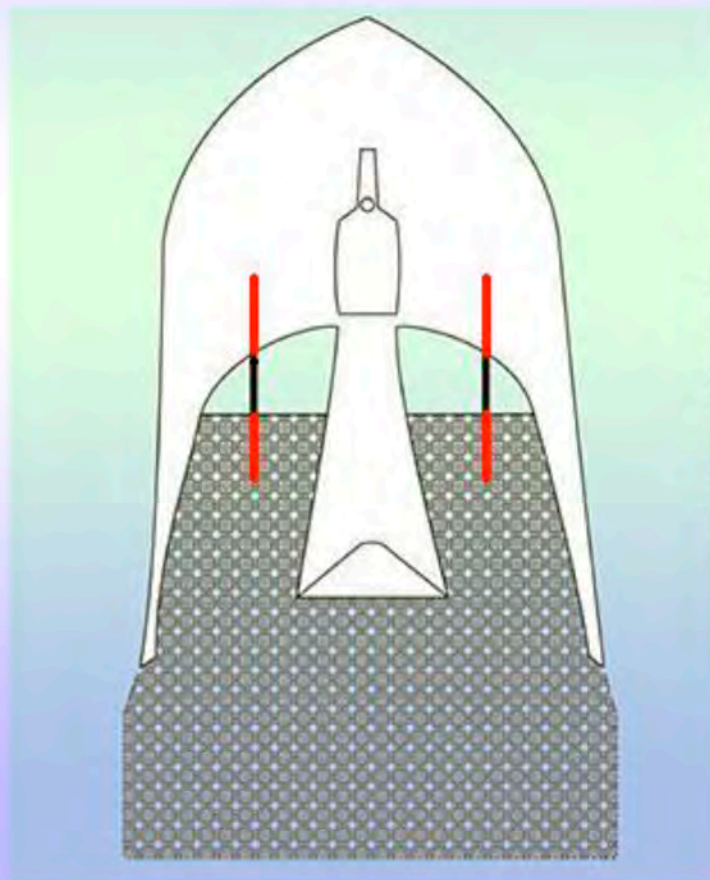


**Бармица может быть только кольчужной.  
Необходимо наличие внутренней стеганной бармицы под кольчужой**



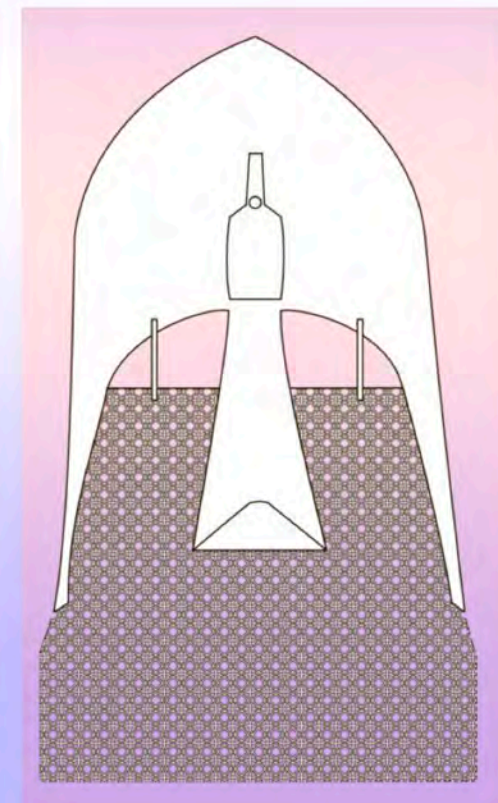
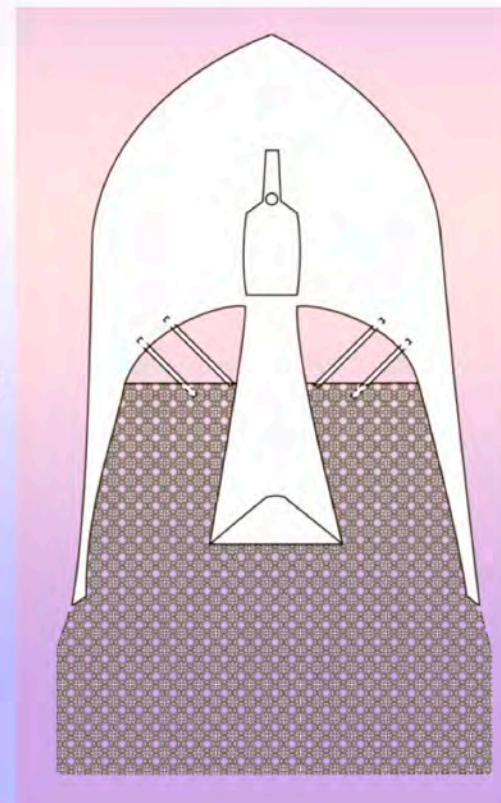
**Тканевая бармица запрещена  
Комбинированная бармица запрещена**





**Только одна перемычка  
на один глаз  
Перемычки должны быть  
закреплены изнутри  
Перемычки должны  
заходить внутрь шлема на 2+ см  
и быть приварены на всю  
длину невидимой части  
Линия сварки показана красным**

**Запрещено иметь больше 1 перемычки на глаз  
Запрещены внешние перемычки**



**Скрытая защита может быть любой формы и способа крепления.  
Скрытая защита должна гарантировать безопасность спортсмена.**

