



Historical Medieval Battle
International Association

HMBIA Authenticity
Committee

НМВ Правила и Требования - Шлем Глазные перемычки

РАЗРЕШЕНЫ:

Шлемы с кольчужной бармицей до уровня глаз. 3 вертикальные перемычки: по 1 перемычке на глаз, по центру шлема, если у него нет наносника.

Волчьи Ребра: По 1 вертикальной перемычке на каждую сторону (защищающие щеки и глаза).

Барбют: Три вертикальные перемычки на каждый глаз и по центру. Три горизонтальные перемычки по центру шлема: подбородок, рот, щеки.

Другие шлемы с забралом: 3 вертикальные перемычки, по 1 на глаз и одна центральная.

Перемычки должны быть выкрашены в черный цвет для меньшей заметности.

Перемычки должны быть приварены изнутри.

ЗАПРЕЩЕНЫ:

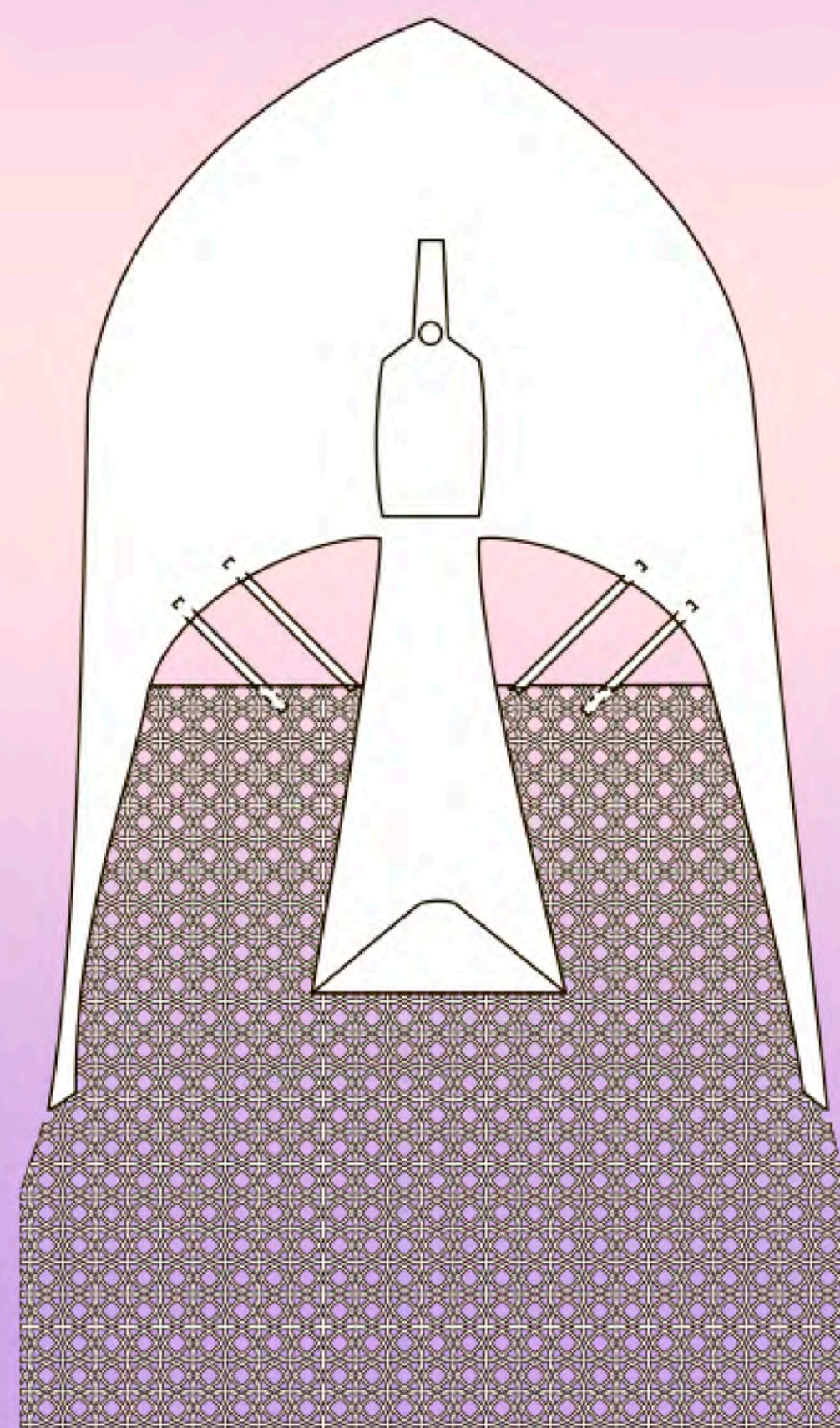
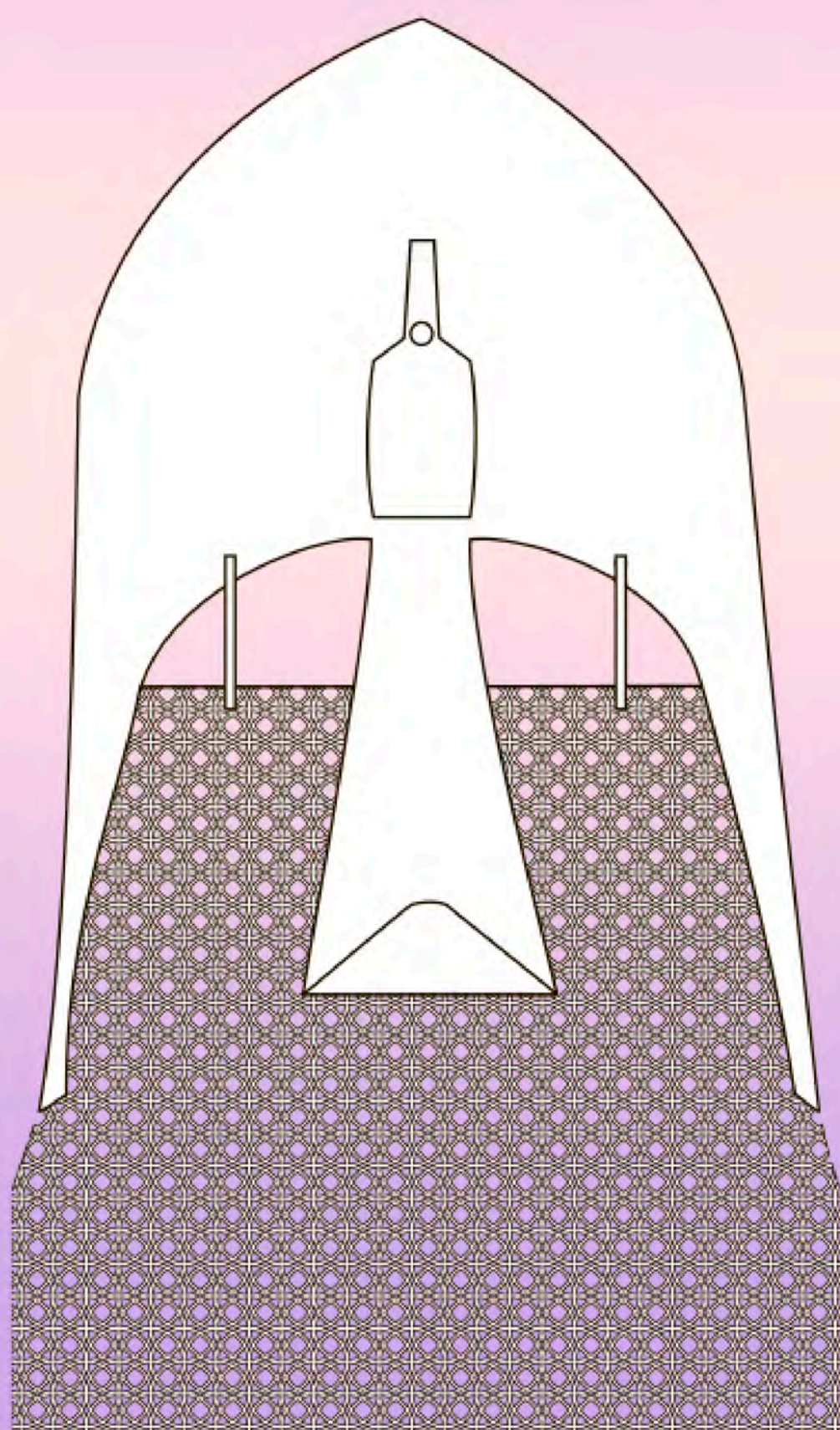
Любые шлемы за рамками правил.

Любая дополнительная защита лица, которая выглядит как металлическая сеть.

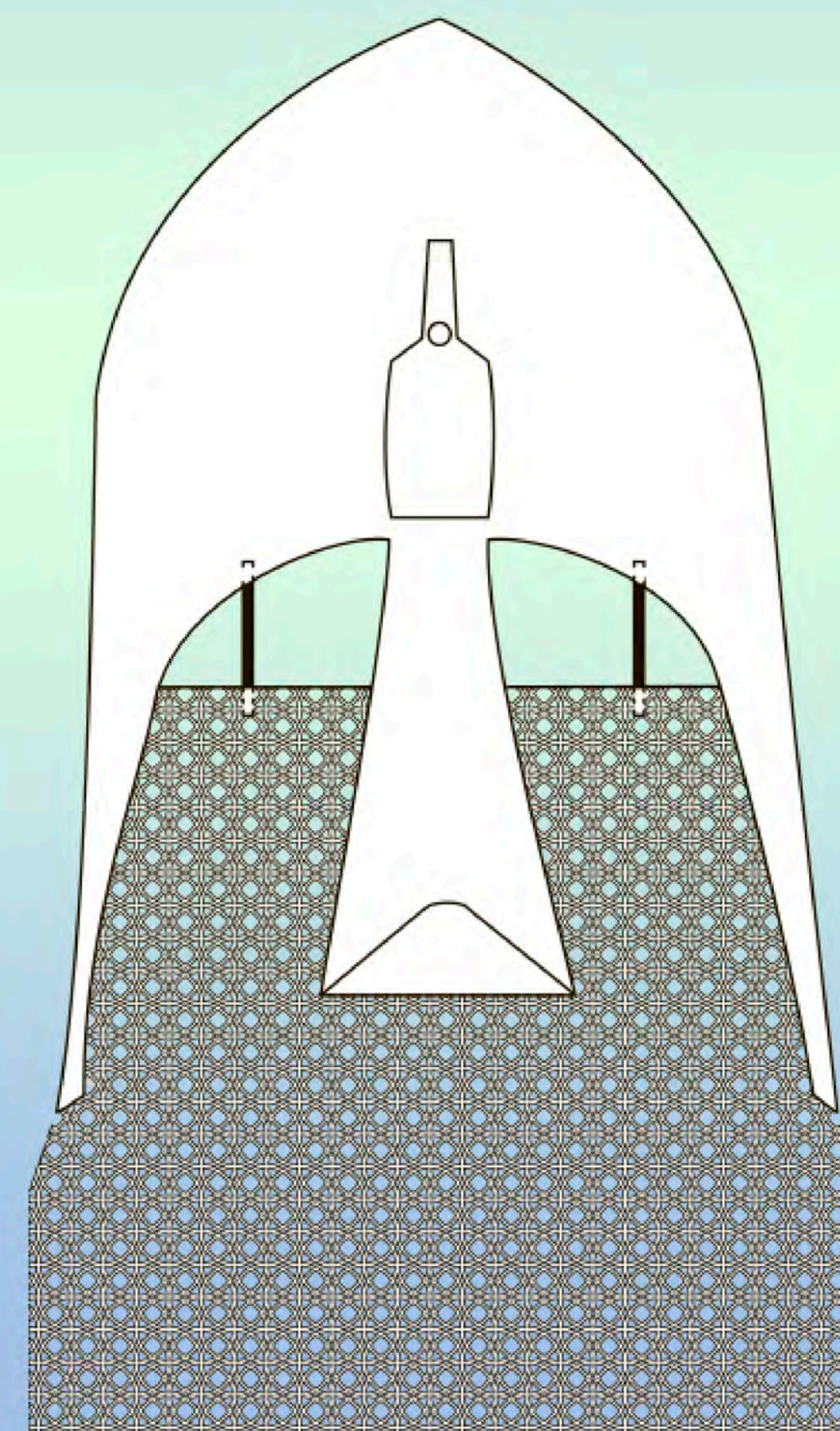
Пластиковая защита лица должна пройти контроль в Аутентичном комитете. Пластик не должен быть виден. Мы не рекомендуем использование пластика до окончания исследования АК на безопасность.

**НМВ Правила и Требования - Шлем
Глазные перемычки**

ЗАПРЕЩЕНО

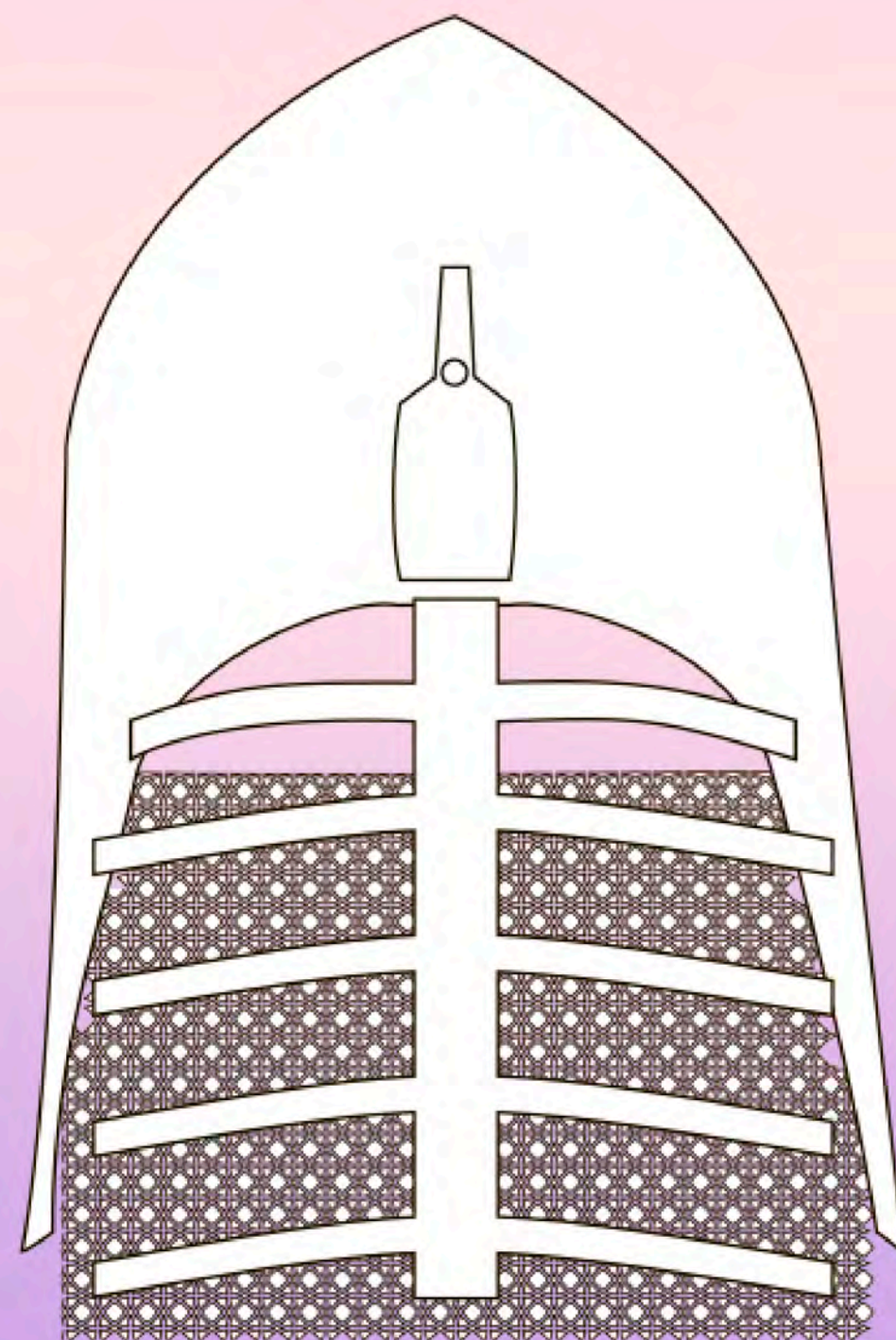
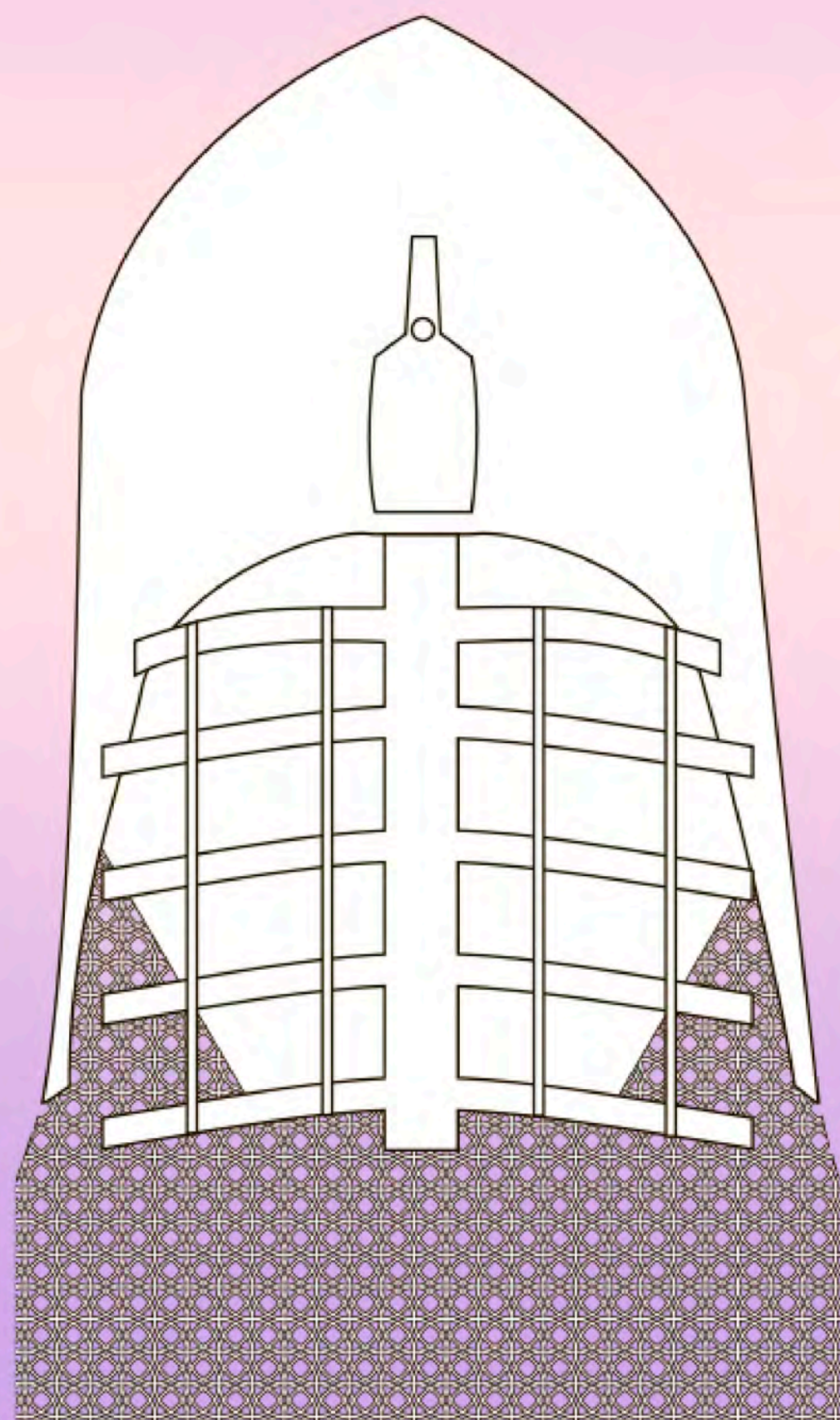


РАЗРЕШЕНО

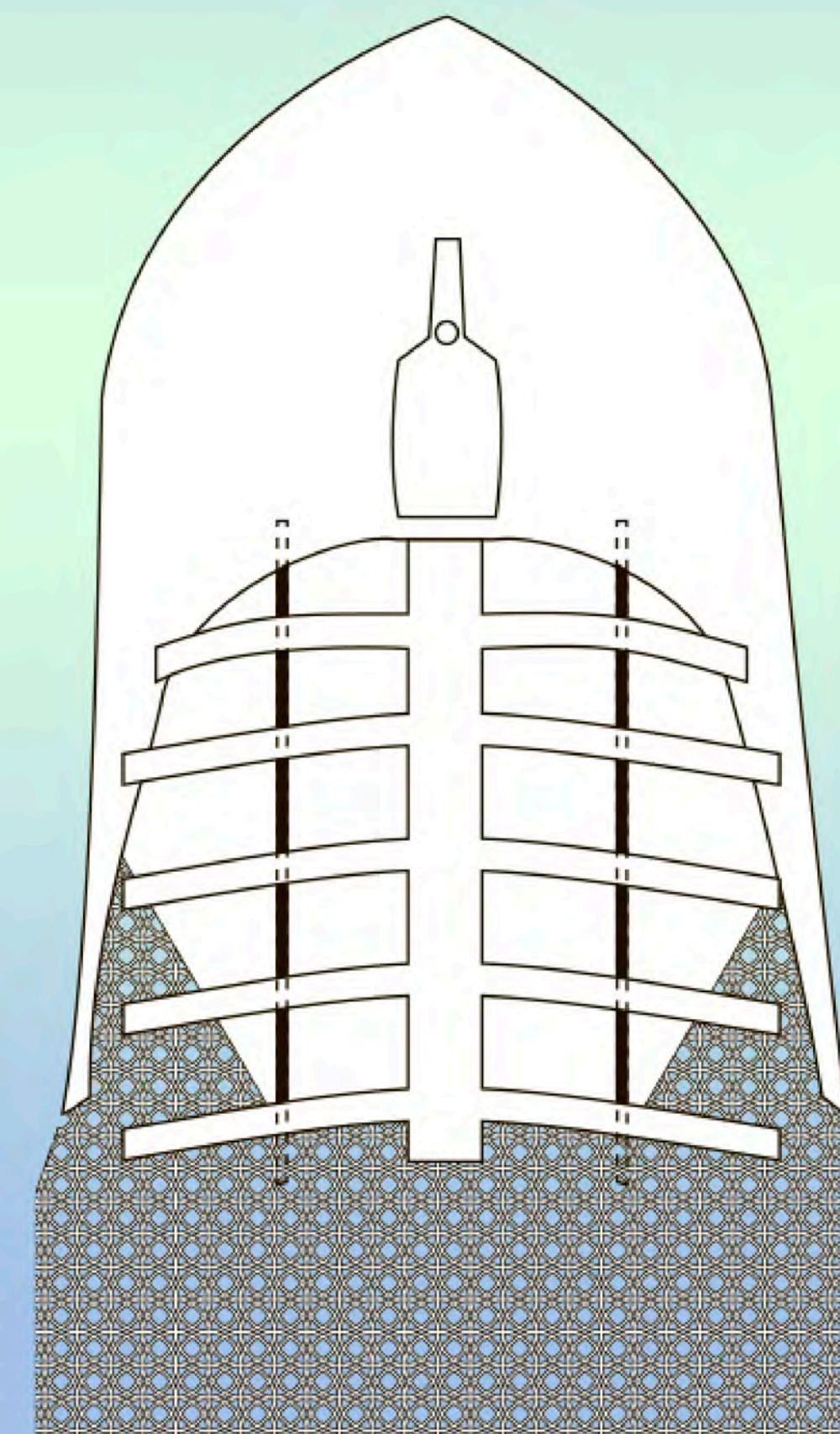


**НМВ Правила и Требования - Шлем
Глазные перемычки - Волчьи Ребра**

ЗАПРЕЩЕНО

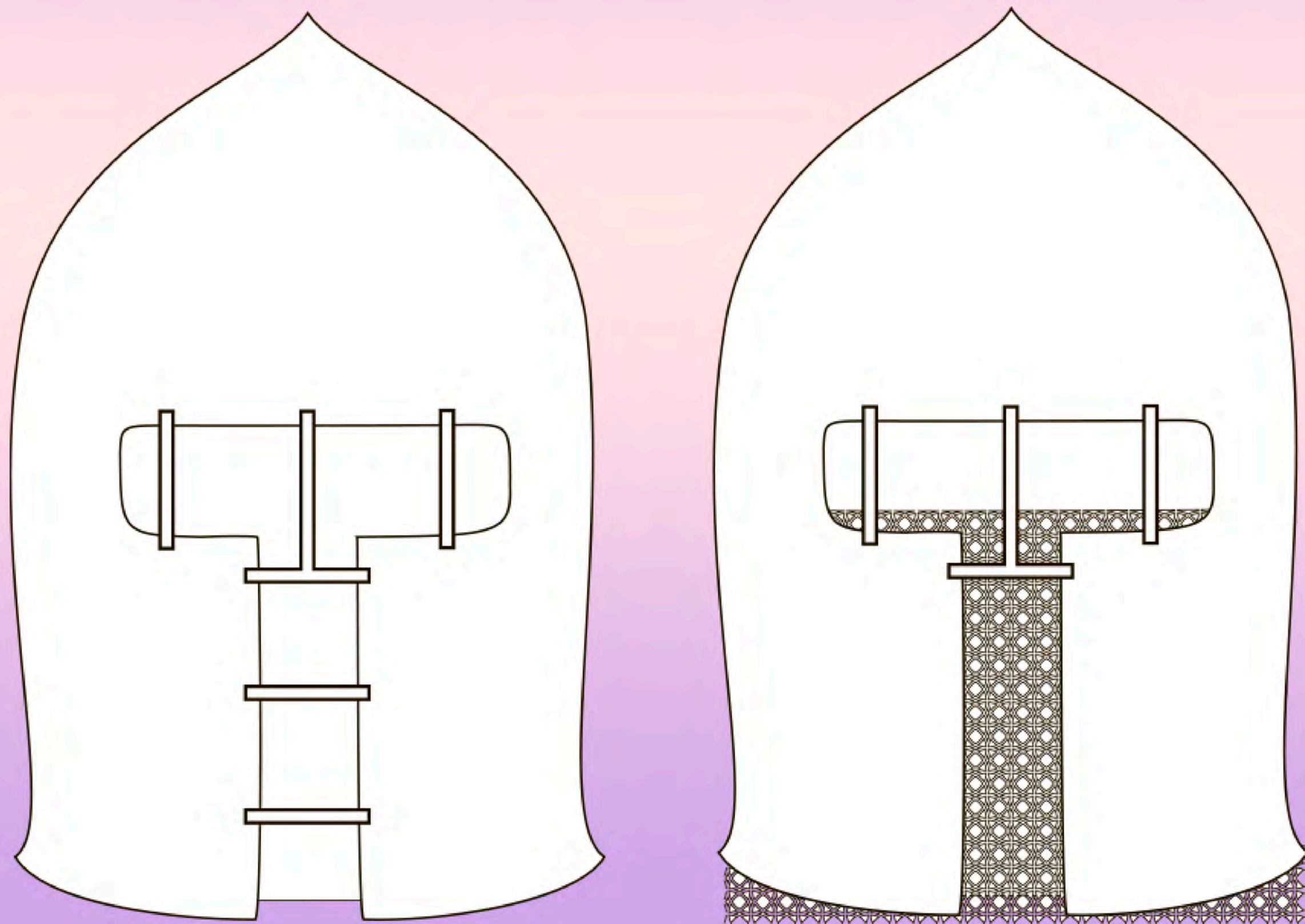


РАЗРЕШЕНО

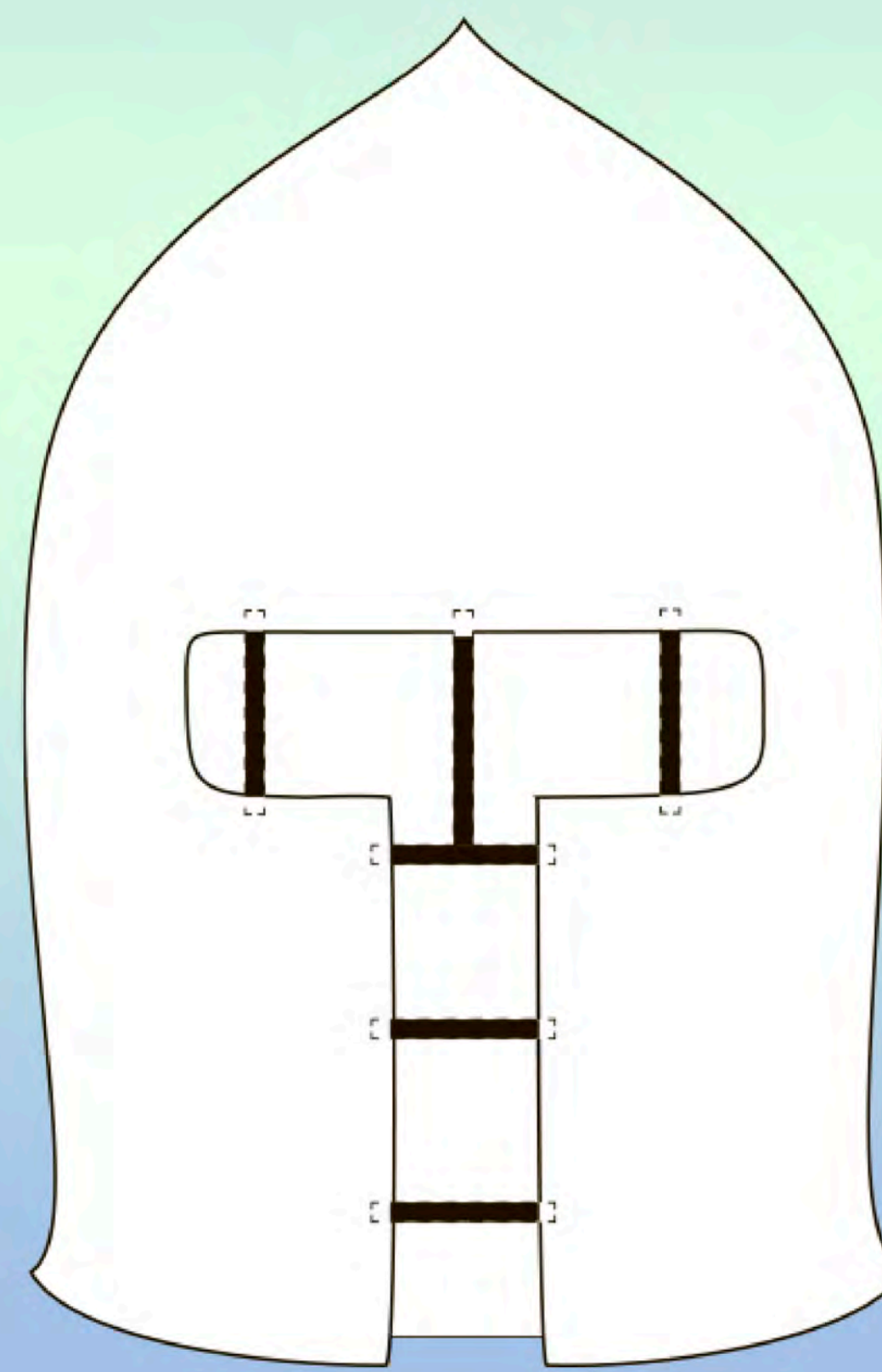


**НМВ Правила и Требования - Шлем
Глазные перемычки - Барбют**

ЗАПРЕЩЕНО



РАЗРЕШЕНО



**НМВ Правила и Требования - Шлем
Глазные перемычки - Внешние перемычки**

ЗАПРЕЩЕНО



РАЗРЕШЕНО

**ТОЛЬКО:
Топфхельм (Пример, Топфхельм из Нюрнберга)
РоА (из Романа об Александре)
Сахарная Голова**

